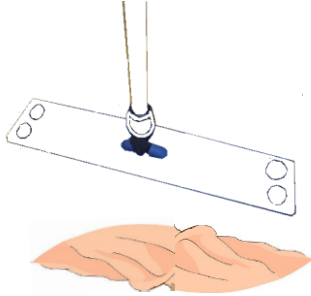


Protocole Spray method

1. Matériel :



◀ Balai trapèze

◀ Gaze jetable

Sac poubelle ▶

Pelle à poussière + balayette ▶

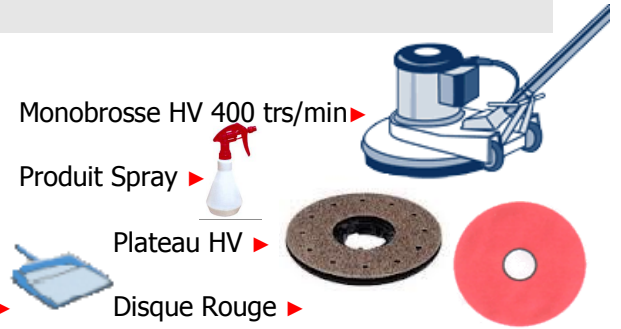


Monobrosse HV 400 trs/min ▶

Produit Spray ▶

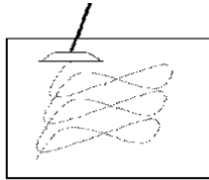
Plateau HV ▶

Disque Rouge ▶



2. Méthodologie

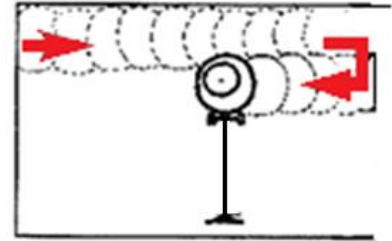
Effectuer un balayage humide
Détourage / Godillage



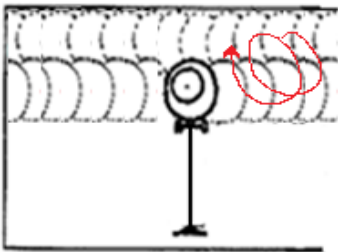
Pulvériser le produit spray
par zone 2, 3 m² mode pulvé



Etaler le produit
Méthode latérale



Faire travailler le produit
Méthode circulaire



Bien faire sécher la surface pour éliminer les traces de produit



Travailler par petites zones
du fond vers la sortie

Effectuer un balayage humide
Détourage / Godillage



3. Précautions

Veillez à ne pas brûler le sol lors de l'utilisation de la monobrosse lors de la méthode circulaire
Ne pas oublier d'effectuer un balayage humide avant et après la prestation
Retourner le disque dès qu'il s'encrasse et changez-le régulièrement
Travailler avec le câble sur l'épaule

4. Contrôle

Vérifier l'absence de traces de produit mal étalé et que la surface soit homogène et brillante

5. Entretien du matériel

Essuyez le matériel en fin de prestation à l'aide d'une chiffonnette et d'un détergent neutre
Nettoyez les disques
Vérifiez le câble d'alimentation